

Produit(s)

Dernière modification

Software Center

24/12/2025

Série/Révision

Toutes les versions

Introduction

Cette procédure vous guidera dans les étapes à suivre pour installer les logiciels Distech Controls depuis Software Center.

Software Center est une interface qui offre une méthode simple et efficace pour installer et mettre à jour toutes les applications Distech Controls, ainsi que les firmwares, plugins, et wizards.

Une fois installé, Software Center vérifiera automatiquement la version et l'état d'installation des fichiers téléchargés/installés sur votre disque dur local et vous informera lorsque des versions mises à jour sont disponibles à télécharger depuis nos serveurs.

Il communique automatiquement avec nos serveurs logiciels et nécessite donc une connexion internet pour fonctionner.

Utiliser Software Center est recommandé pour obtenir les dernières mises à jour disponibles avant tout nouveau projet.

L'installation de Software Center est un prérequis obligatoire avant votre formation Distech Controls, ainsi que la demande de salesadmin@distech-controls.com pour toute licence qui pourrait être requise (EC-Net/Designer). Veuillez consulter la section 3 à la page 8.

Information

Le téléchargement initial de Software Center ne fait qu'environ 4 Mo, mais les applications que vous téléchargez peuvent atteindre quelques gigaoctets, donc une vitesse internet raisonnable (>20Mbps) est recommandée pour télécharger et mettre à jour les éléments dans Software Center.

Veuillez noter que tous nos logiciels sont conçus pour fonctionner sous Windows OS (minimum Windows 8)

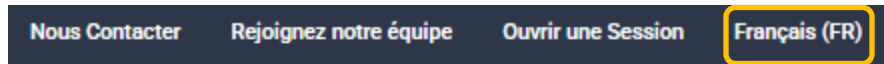
Veuillez vérifier que les applications et ressources téléchargées pour votre formation fonctionnent correctement avant de tenter de les utiliser le jour même – Il est en de même pour l'utilisation dans le cadre de vos projets.

1.	Distech Controls - Connexion client.....	3
2.	Utilisation de l'interface	8
3.	Téléchargement depuis Software Center.....	9
4.	Éléments téléchargés depuis Software Center	10
5.	Application Mobile	11
6.	Logiciels tierces	12
7.	Assistance.....	12

1. Distech Controls - Connexion client

Rendez-vous sur le site Distech Controls <https://www.distech-controls.com>

Sélectionnez votre langue ou votre pays correct en utilisant le bouton situé dans le coin supérieur droit.



FORMATION

Chercher



Ensuite, sélectionnez votre langue préférée selon votre région géographique :



QUI SOMMES NOUS ?

PRODUITS

SOLUTIONS

RESSOURCES

FORMATION

Chercher



Sélectionner la langue/pays

United States

- English

Canada

- Français
- English

Latin Americas & Caribbean

- English
- Portuguais
- Español

Europe

- Français
- English
- Swedish
- Italiano
- Deutsch
- Polski
- Portuguais
- Español

Africa

- English
- Français

Asia

- English

Middle East

- Français
- English

Oceania

- English



Produits

Logiciels et Applications Mobiles
Gestion Technique du Bâtiment
Solution de Contrôle de Locaux Techniques
Solution de Contrôle de Pièces
Interfaces Utilisateurs et Capteurs
Écrans
Gestion de L'éclairage et des Stores
Solutions eu.bac
Produits Périphériques
Systèmes de contrôle de fumée

Solutions

Hôtellerie
Tours de Bureaux et Bâtiments Commerciaux
Collèges et Universités
Enseignement Primaire et Secondaire
Hôpitaux et Centres de Soins
Centre de Données
Chaînes de magasins
Symbioz

Ressources

Références Projets
Intégrateurs
Bureaux D'études
Propriétaires et Gestionnaires de Bâtiment
Programme Digital Partner
Politique relative aux vulnérabilités de cybersécurité de Distech Controls
Gouvernance
Garantie / Conditions générales
À propos
Contactez-Nous
Actualités et Événements
Carrières
Formation

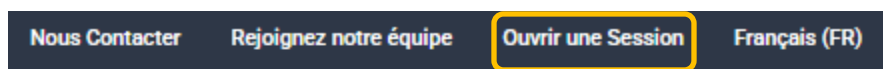


Careers EarthLIGHT Acuity Inc.

Veillez noter que différentes sélections géographiques donnent accès à différentes ressources sur le site web ; Vous devez sélectionner la région applicable à votre compte, sinon vous pourriez accéder aux mauvais documents

Avant de pouvoir télécharger Software Center, vous devrez avoir enregistré votre adresse e-mail sur le système SSO (connexion unique) de notre portail Web.

Si ce n'est pas déjà fait, créez un compte en cliquant sur l'icône « Connexion » en haut à droite du site :



FORMATION

Chercher



Votre compte se crée en saisissant votre **adresse e-mail professionnelle** dans la boîte de dialogue « Créer un compte » située en bas de la page ou sur ce lien :



Créer un compte

Utilisez les mêmes indentifiants Single Sign-On (SSO) pour accéder au logiciel Builder, au portail documentation, au portail d'apprentissage, au store et Atrius Facilities.

Je ne suis pas un robot

En créant un compte, vous acceptez notre [politique de confidentialité](#), nos [conditions générales](#) et de recevoir de l'information sur les nouveaux produits d'Acuity Brands et des sociétés de son groupe, incluant Distech Controls.

Merci d'utiliser votre adresse e-mail professionnelle pour ouvrir un compte, seul ces adresses e-mails seront acceptées. Si vous rencontrez un problème merci de contacter votre représentant commercial.

Note : Votre adresse e-mail doit correspondre à votre adresse e-mail professionnelle

Les adresses e-mail personnelles avec des domaines tels que @gmail.com ne seront pas acceptées

Lorsque vous aurez enregistré votre adresse e-mail, vous recevrez un e-mail automatique confirmant soit que votre enregistrement est terminé (si le domaine de votre entreprise est configuré pour une approbation automatique), soit vous

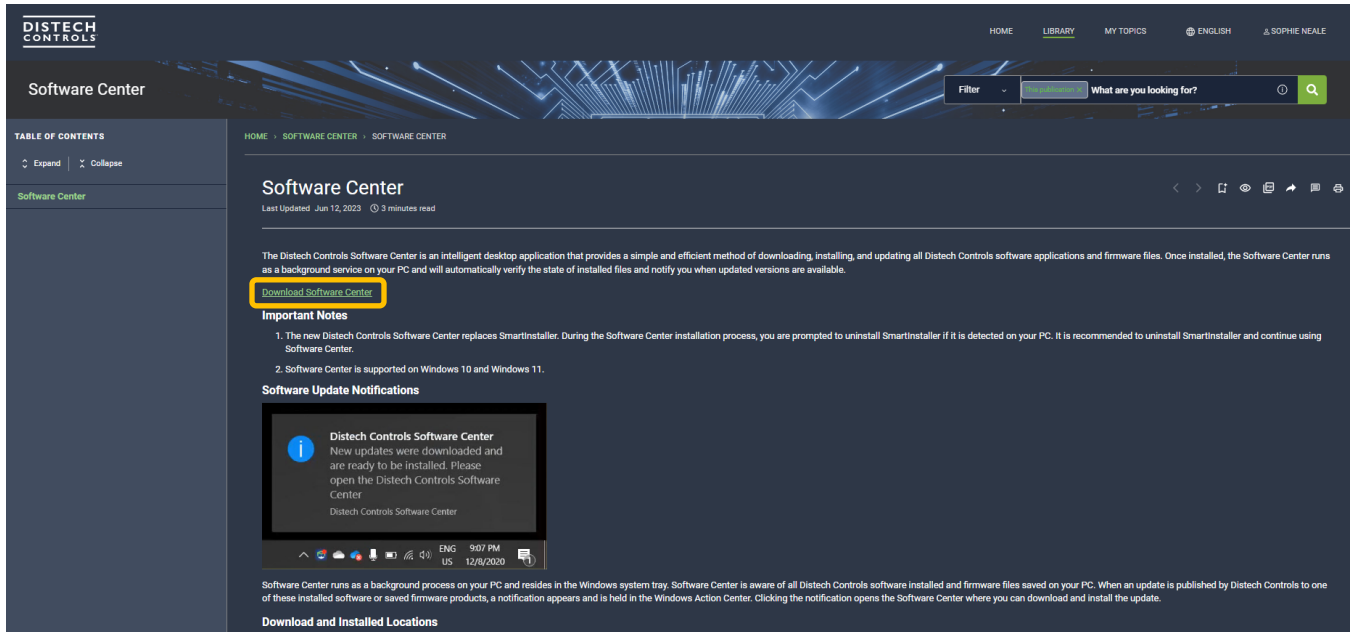
conseillant sur les étapes suivantes pour finaliser le processus de vérification. Veuillez vérifier vos dossiers Spam car ce sera un processus automatisé que certains clients de messagerie filtreront. Cela peut prendre jusqu'à 48 heures à traiter. Une fois que vous avez reçu la confirmation de création de votre compte, vous devrez cliquer sur l'icône Software Center qui se trouve sur la page « Connexion » :

The screenshot shows the Distech Controls website navigation menu with links for WHO WE ARE, PRODUCTS, SOLUTIONS, RESOURCES, and TRAINING. Below the menu is a 'Software' section with three items: 'Builder' (Cloud-based HVAC application and programming automation tool), 'VEXX' (Cloud-based platform for factory shipping of our controllers with custom pre-engineered codes), and 'Software Center' (Software Center actively notifies you of any software or firmware updates). The 'Software Center' item is highlighted with a yellow border and a 'Download' button. Below this is an 'Atrius Software' section with 'Atrius® Applications' (Suite of cloud applications for indoor wayfinding, asset tracking, energy monitoring, and sustainability reporting) and 'Atrius® Facilities' (Cloud-based building management software that unifies access installation and maintenance systems). At the bottom is a 'Resources' section with 'Documentation and Resources Portal' (Access our full roster of customer-only resources, which includes price lists, catalogues and more), 'Forum' (An online forum, creating a community for our SIs to exchange on best practices and more), and 'Learning' (Self-learn our products and solutions or register for virtual/instructor led trainings).

Ce lien vous mènera à la section de notre portail de documentation où se trouve l'exécutable de l'application Software Center. Vous devrez vous connecter au portail de documentation en cliquant simplement sur « Connexion ». Cela utilise le compte que vous avez créé lors des étapes précédentes :

The login screen has a dark blue background with white text. At the top, it says 'Vous connecter à votre compte'. Below this is a green button with white text that says 'Ouvrir une session'. At the bottom, it says 'Vous n'avez pas de compte ?' followed by a green button with white text that says 'Créer un compte'.

Sélectionnez « Download Software Center » :

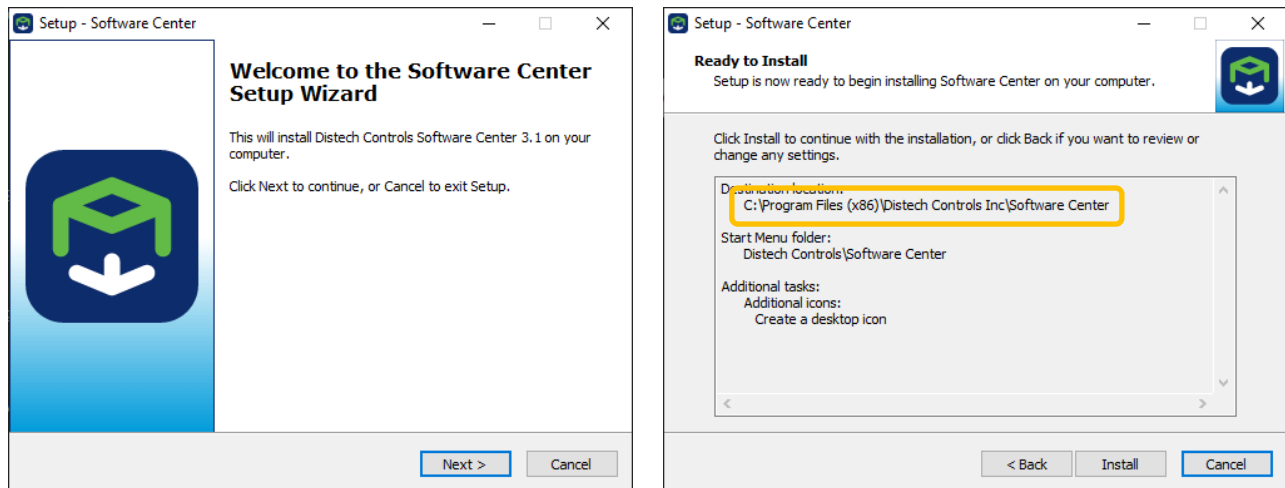


Cette page du portail de documentation décrit également comment trouver les programmes et applications téléchargés, ainsi que les options de démarrage, de notification et de téléchargement de Windows.

L'installation de Software Center .exe sera téléchargée dans votre zone de téléchargement désignée :

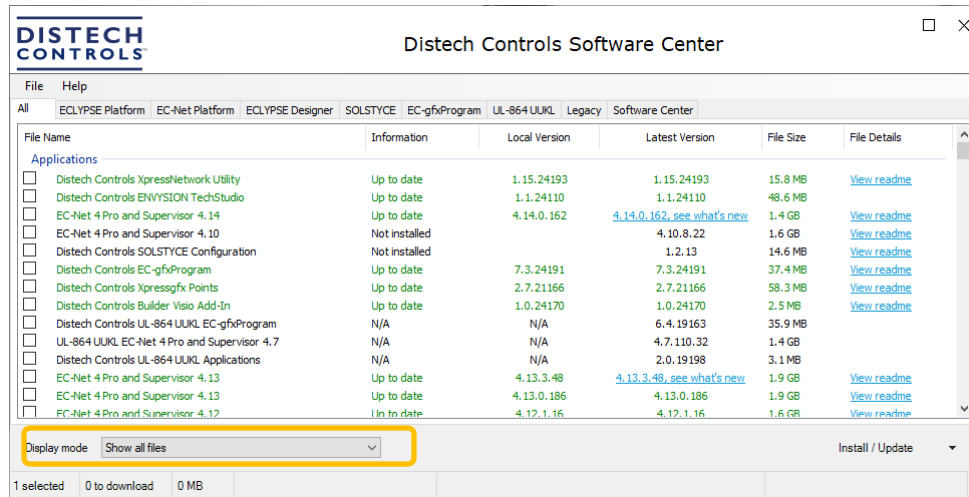


Exécutez l'assistant d'installation en utilisant la structure de fichiers par défaut suggérée ; cette application doit être installée sur le disque dur local et ne doit pas être installée sur des lecteurs partagés (OneDrive, etc.) :



2. Utilisation de l'interface

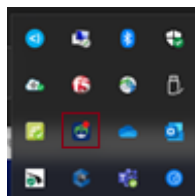
Software Center est divisé en onglets pour représenter les différentes catégories logicielles de notre gamme de produits. Vous sélectionnez votre mode d'affichage dans le menu déroulant en bas de la fenêtre :



- ECLYPSE Platform : Il contient tous les fichiers de firmware pour la gamme de contrôleurs ECY, ainsi que le logiciel XpressNetwork.Utility
- EC-Net Platform : Vous trouverez ici les dernières versions de notre logiciel d'ingénierie/supervision ainsi que les services et pilotes pour les installations sur base Niagara.
- ECLYPSE Designer : Cet onglet contient les composants de notre logiciel d'interface graphique utilisateur ainsi que ses bibliothèques de composants/widgets associées.
- SOLSTYCE : Notre logiciel de solution d'éclairage DALI.
- EC-gfxProgram: Notre logiciel de création et d'édition de code est disponible ici. Sous cet onglet, vous trouverez également les fichiers de firmware de nos gammes de contrôleurs ECB/ECL.

Si un élément dans le Software Center n'a jamais été installé sur le PC, ou a été retiré d'une manière ou d'une autre, le texte de l'élément sera affiché en noir et la colonne « Version locale » affichera N/A. Si l'élément est installé et à jour, il apparaîtra en texte vert et la version locale sera identique à la « Dernière version » et la colonne « Informations » affichera « Up to date » (à jour). S'il y a une mise à jour disponible sur un élément précédemment installé, la ligne affichera du texte rouge et la version locale sera différente de la dernière version, tandis que la colonne Informations affichera « Need Update » (Besoin de mise à jour). Votre icône cachée du Centre logiciel aura aussi un point rouge.

File Name	Information	Local Version	Latest Version	File Size	File Details
Applications					
<input checked="" type="checkbox"/> Distech Controls XpressNetwork.Utility	Up to date	1.11.20239	1.11.20239	18,0 MB	View readme
<input type="checkbox"/> Distech Controls ENVYSSON TechStudio	Up to date	1.1.20094	1.1.20094	47,4 MB	
<input type="checkbox"/> EC-Net AX Pro and Supervisor 3.8	N/A	N/A	3.8.504	829,3 MB	View readme
<input type="checkbox"/> EC-Net 4 Pro and Supervisor 4.4	N/A	N/A	4.4.94.14	1,6 GB	View readme
<input type="checkbox"/> EC-Net 4 Pro and Supervisor 4.9	N/A	N/A	4.9.0.60	1,5 GB	View readme
<input type="checkbox"/> EC-Net AX Security Pro and Supervisor	N/A	N/A	2.3.303	976,4 MB	View readme
<input checked="" type="checkbox"/> Distech Controls SOLSTYCE Configuration	Need update	1.0.33	1.1.8	12,4 MB	
<input checked="" type="checkbox"/> Distech Controls EC-gfxProgram	Up to date	6.6.20212	6.6.20212	35,7 MB	View readme
<input type="checkbox"/> Distech Controls Xpressgfx Points	Up to date	2.6.20119	2.6.20119	55,6 MB	View readme
<input type="checkbox"/> EC-Net AX Enerique	Up to date	2.4.19094	2.4.19094	109,4 MB	
<input type="checkbox"/> Distech Controls Baonet FaciVue	N/A	N/A	1.12	186,4 MB	
<input type="checkbox"/> Lonwatcher	Up to date	3.4.1422.1	3.4.1422.1	94,3 MB	View readme
<input type="checkbox"/> Lonsdisplay	Not installed		3.7.418	143,1 MB	View readme
<input type="checkbox"/> LNS Server	Up to date	3.77.14	3.77.14	38,7 MB	



Distech Controls UK/SAS
+ 33 (0)4 78 45 65 68 (English)
+ 33 (0)4 78 45 65 55 (French)
Tel. UK Direct Phone: +44 (0) 0207 092 3430
www.distech-controls.com
TechnicalSupportEurope@distech-controls.com

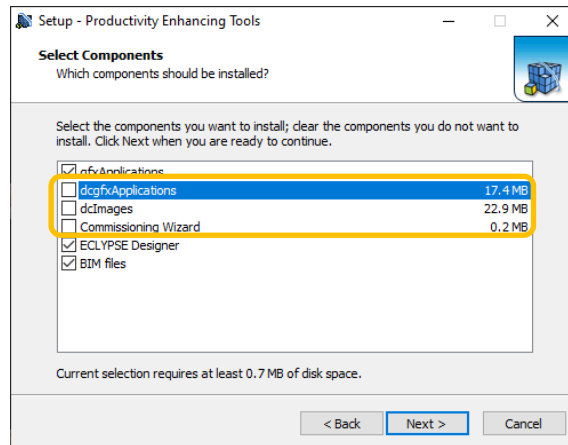
3. Téléchargement depuis Software Center

Le logiciel que vous téléchargez dépendra de la formation à laquelle vous êtes inscrits :

Programme de formation	Éléments à installer	Licence
EC-gfxProgram, Eclipse Controllers and Facilities Interface: TR-3001 Cross over Eclipse Facilities: TR-3501 Designer Advanced, dcLibrary & Dashboard: TR-6612	<ul style="list-style-type: none"> • Distech Controls EC-gfxProgram (Onglet EC-gfxProgram) • Distech Controls XpressNetwork Utility (Onglet ECLYPSE Platform) • Distech Controls Productivity Enhancing Tools (Onglet EC-Net Platform): Voir la note 1 ci-dessous • Distech Controls dcLibrary (Onglet ECLYPSE Designer) 	Aucune exigence
EC-Net 4 & EC-BOS-9 BACnet/IP Supervisor: TR-4101 EC-Net 4 EC-gfxProgram BACnet controllers: TR-8101 Niagara N4 Engineer Upskill Training: TR-8501	<ul style="list-style-type: none"> • EC-Net 4 (EC-Net Platform tab) • EC-Net Unified Package (EC-Net Platform tab) • Distech Controls EC-gfxProgram (EC-gfxProgram tab) • Distech Controls Productivity Enhancing Tools (EC-Net Platform tab) <p style="text-align: center;">Voir la note 2 ci-dessous</p>	Envoyer l'ID d'hôte de la plateforme EC-Net Win-xxxx-... À salesadmin@distech-controls.com avec le sujet « Demande de licence de démonstration pour la formation » et la référence de votre formation (exemple : TR-4101 n°1234).

Bien que vous puissiez sélectionner plusieurs éléments à télécharger/installer, ils traiteront les installations séquentiellement. Veuillez compléter chaque assistant d'installation avant de tenter de redémarrer un téléchargement ou une installation.

Note 1 : Si vous installez le Productivity Enhancing Tools sans installer EC-Net (ou une autre plateforme Niagara) sur votre PC, vous devrez exclure les options suivantes lors de l'exécution de l'assistant d'installation :



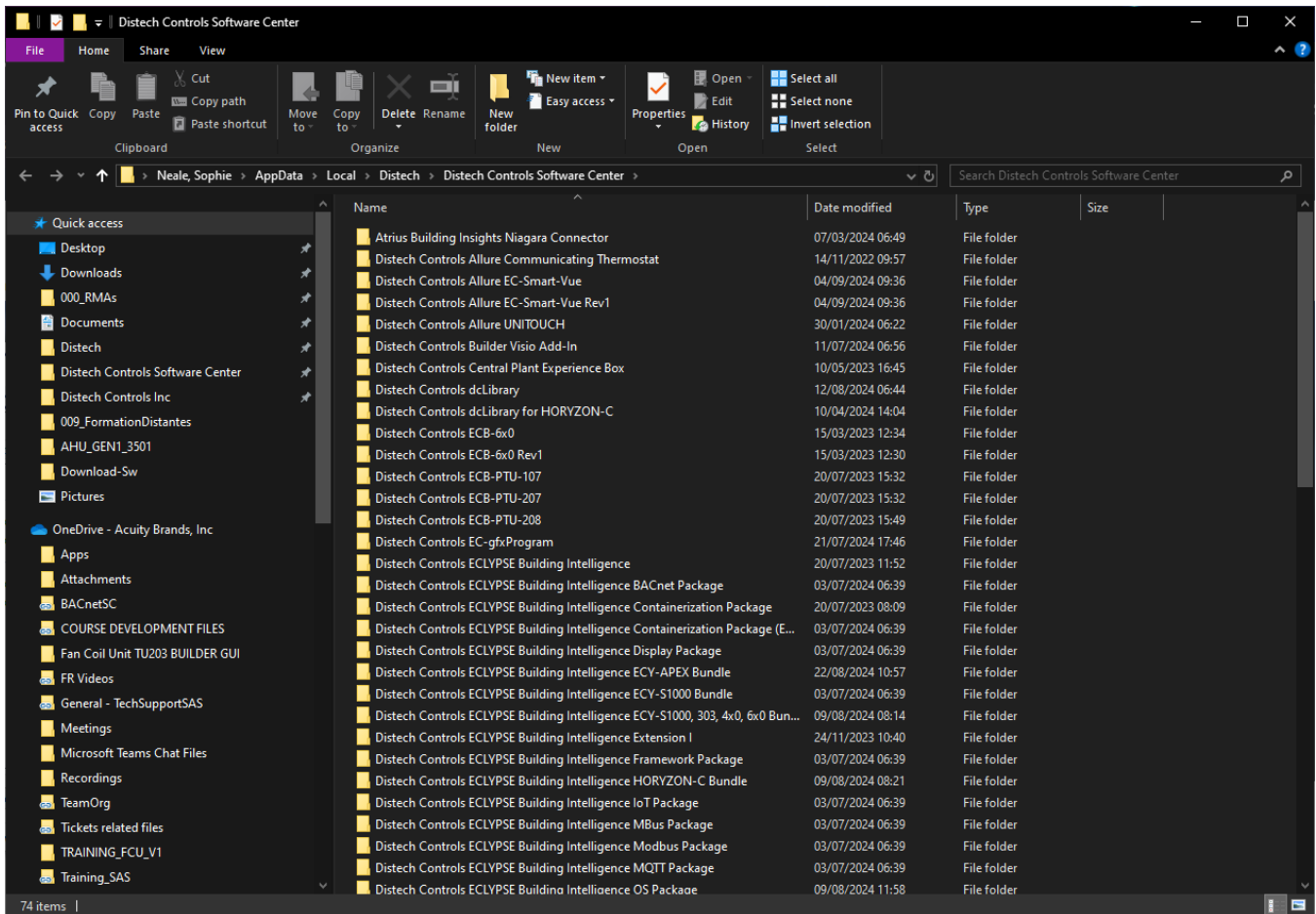
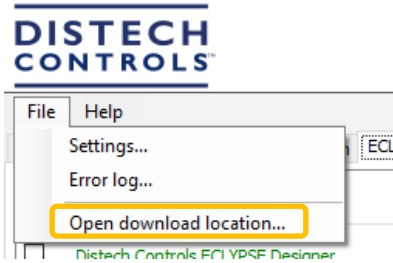
Note 2 : L'installation du logiciel EC-Net doit se faire en 3 étapes en raison des dépendances entre les éléments.

1. EC-Net 4 (dernière version)
2. EC-Net Facilities Unified package
3. EC-gfxProgram
4. Productivity Enhancing Tools et autres éléments (Designer).

4.Éléments téléchargés depuis Software Center

La plupart des éléments téléchargés seront enregistrés sous le chemin C :\Users\{name}\AppData\Local\Distech\Distech Controls Software Center

Ce chemin est directement accessible via « Fichier » > « Open Download Location » (Ouvrir le lieu de téléchargement)



5. Application Mobile

Distech Controls propose également des applications conçues pour les appareils mobiles et les tablettes, disponibles sur des plateformes de téléchargement comme Google Play ou Apple App Store.

Si vous rencontrez des problèmes lors du téléchargement de l'une des applications, veuillez contacter le support technique ou demander de l'aide à votre formateur.

Atrius Facilities:



Un moyen rapide de gérer et d'intégrer vos contrôleurs Eclipse Facilities sur la plateforme Atrius Facilities

Consultez l'application d'assistant d'inventaire local pour xPressNetwork Utility afin de rendre la configuration réseau des contrôleurs ECY simple et rapide

Eclipse Facilities :



Un moyen rapide et simple de s'interfacer avec vos contrôleurs et d'accéder aux données ponctuelles des points intégrés (compatible uniquement avec les contrôleurs Eclipse Facilities)

myDC Control:



Un moyen rapide et facile de vous connecter à vos contrôleurs et d'accéder aux données de point embarquées (compatible uniquement avec les contrôleurs ECY de génération 1).

My Personify :

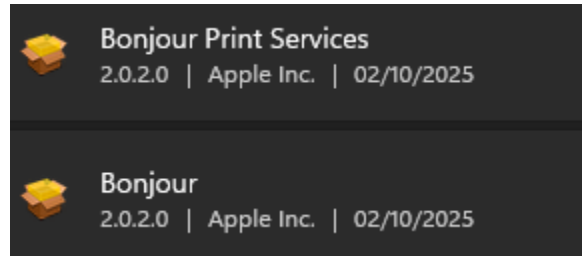


Application permettant aux occupants du bâtiment de s'interfacer avec leurs dispositifs « DC Space » (capteurs et thermostats) via Bluetooth

6. Logiciels tiers

Veillez-vous assurer que le service Windows Bonjour est installé sur le PC. Vous pouvez télécharger cela via le lien officiel ci-dessous :

<https://support.apple.com/en-us/106380>



7. Assistance

Si vous rencontrez des problèmes avec l'un ou l'autre des éléments ci-dessus avant votre formation, vous pouvez contacter Distech Training EMEA qui vous apportera la meilleure aide.

Télécharger, installer et configurer le logiciel applicable à votre cours avant la formation est idéal pour réduire le temps perdu en classe à cause de problèmes facilement résolus à l'avance, cependant ; certaines installations sont couvertes dans certains cours (installation et licence EC-Net, par exemple).

Si vous avez le moindre doute sur votre préparation préalable, n'hésitez pas à nous contacter, nous serons ravis de vous aider !

Nous avons hâte de vous voir en formation !

DISCLAIMER

Cette note technique vise à fournir des informations techniques générales sur un sujet ou des sujets particuliers et ne constitue pas un traitement exhaustif de ces sujets. En conséquence, les informations contenues sur ce site web ne constituent pas des conseils ou services d'application, de conception, de logiciel ou d'autres services professionnels d'ingénierie.

Distech Controls, le logo Distech Controls, Allure et Allure UNITOUCH sont des marques déposées de Distech Controls, Inc. BACnet est une marque déposée d'ASHRAE. Le mot et les logos Bluetooth® sont des marques déposées appartenant à Bluetooth SIG, Inc. et toute utilisation de telles marques est sous licence. Toutes les autres marques déposées appartiennent à leurs propriétaires respectifs. Distech Controls ne garantit pas l'exhaustivité, la ponctualité ou l'exactitude des données contenues sur ce site web et peut effectuer des modifications à tout moment à sa seule discrétion, sans préavis.