

**DISTECH  
CONTROLS™**



SOLUTIONS POUR

# DES ESPACES DE VIE

CONFORTABLES ET OUVERTS AUX SERVICES

**ECLYPSE™**



## NOVOTEL PARIS - COEUR D'ORLY

Paris, France



## TOUR ALTO

La Défense, Paris, France



## MAISON MANUVIE 900 DE MAISONNEUVE OUEST

Montréal, Canada



## BIOTOPE LILLE

Lille, France

# TROIS ENJEUX MAJEURS



## BÂTIMENT PERFORMANT

Concevoir un bâtiment écologique



## BIEN-ÊTRE DES OCCUPANTS

Améliorer la qualité de vie des occupants et anticiper leurs besoins



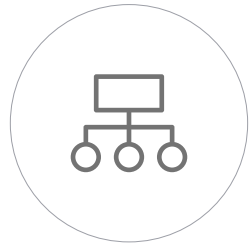
## GESTION DE L'ESPACE

Maîtriser les coûts d'exploitation et valoriser les actifs immobiliers

# DES BÂTIMENTS RÉPONDANT AUX DEFIS

d'aujourd'hui et de demain grâce à la solution de référence ECLYPSE

L'OUVERTURE ET LA CONNECTIVITÉ POUR  
DES BÂTIMENTS PRÊTS POUR L'AVENIR



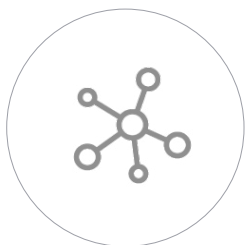
## UNE SOLUTION CONNECTÉE MULTI-MÉTIERS

- Mutualiser les équipements pour optimiser votre investissement
- Maîtriser vos coûts d'énergie grâce à votre système unifié



## UNE EXPÉRIENCE OCCUPANT INÉDITE

- Contrôler les paramètres de confort depuis des interfaces connectées et intuitives
- Des produits au design contemporain répondant à vos attentes architecturales



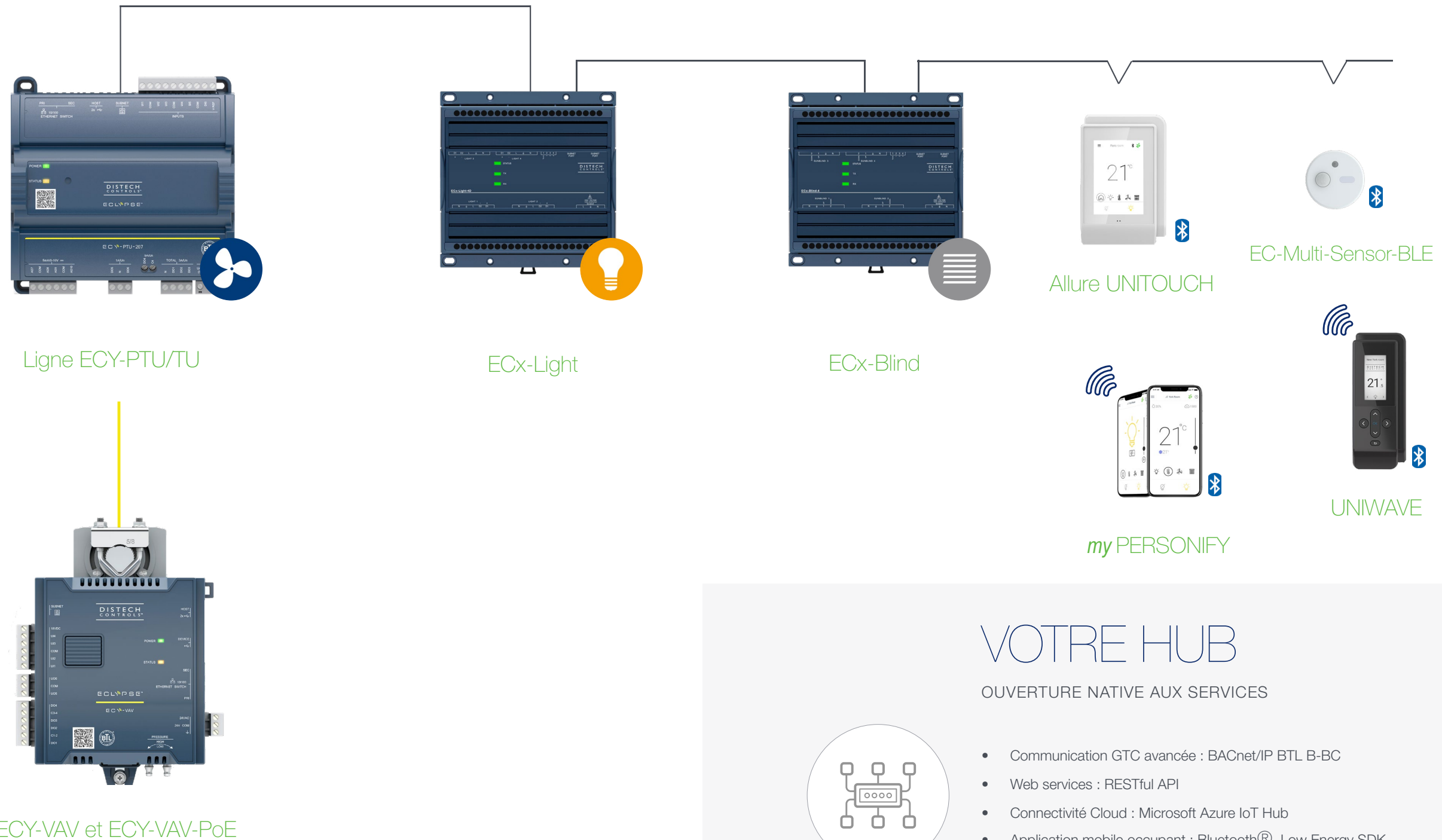
## UNE SOLUTION OUVERTE ET ÉVOLUTIVE

- Un bâtiment flexible garantissant une indépendance vis-à-vis des choix de solutions technologiques
- Une ouverture native aux services
- Une maintenance facilitée et abordable

# SOLUTION MULTI-MÉTIERS SMART ROOM CONTROL

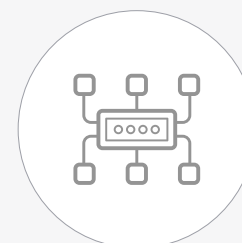
Un contrôle combiné du CVC, de l'éclairage et des stores

## SOLUTION PAR ZONE



## VOTRE HUB

OUVERTURE NATIVE AUX SERVICES



- Communication GTC avancée : BACnet/IP BTL B-BC
- Web services : RESTful API
- Connectivité Cloud : Microsoft Azure IoT Hub
- Application mobile occupant : Bluetooth® Low Energy SDK

# UNE EXPERIENCE OCCUPANT INEDITE

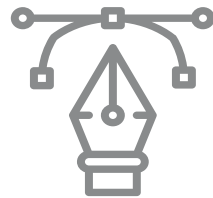
ECLYPSE Sky Ecosystem,  
Des produits et solutions basés sur la technologie Bluetooth®. 

## UNIWAVE



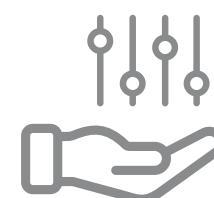
Des solutions pensées  
pour les occupants

## Allure UNITOUCH



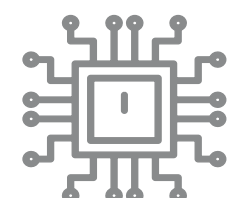
Un design  
soigné

## my PERSONIFY



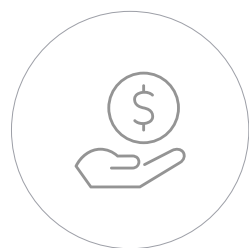
Un contrôle depuis  
votre smartphone

## EC-Multi-Sensor-BLE



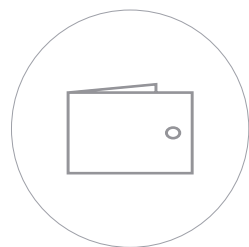
Des technologies  
avancées

# UNE SOLUTION INTELLIGENTE QUI ANTICIPE VOS BESOINS DE DEMAIN



## UN INVESTISSEMENT OPTIMAL (CAPEX)

- Assure une mutualisation des données aux services des usages présents et futurs
- Offre un niveau de service natif très supérieur au standard du marché



## DES DÉPENSES OPÉRATIONNELLES OPTIMISÉES (OPEX)

- Une plateforme puissante et toujours en évolution pour accompagner la transformation des usages
- Une attente toujours plus forte pour des espaces flexibles qui assurent le bien-être des occupants



## DES USAGES SOUS CONTRÔLE

- Capacité importante d'analyse sur site
- Les données restent la propriété du maître d'ouvrage



## UNE OUVERTURE UNIQUE ET DIFFÉRENCIÉE AUX SERVICES

- Outils développeurs et Programme Symbioz (le trait d'union entre les solutions d'intégrateurs Smart Building et les Entreprises de Services du Numérique)
- Ready 2 Services (R2S)
- Liberté de choix des prestataires de services numériques





[www.distech-controls.com](http://www.distech-controls.com)

[salesadmin@distech-controls.com](mailto:salesadmin@distech-controls.com)

## Relier les occupants aux bâtiments connectés pour améliorer le bien-être, la gestion des espaces et l'efficacité énergétique

Distech Controls permet aux bâtiments connectés de communiquer avec ses occupants grâce à des solutions basées sur des technologies avancées. En relation avec nos clients, nous concevons des solutions innovantes afin d'améliorer le bien-être, la gestion des espaces et l'efficacité énergétique des bâtiments. Nos passions pour l'innovation, la qualité et le développement durable guident notre stratégie. Distech Controls dessert plusieurs marchés géographiques au travers de ses divisions, de ses points de service et de son réseau d'intégrateurs et distributeurs officiels.

Distech Controls est une filiale de Acuity Brands Lighting, Inc.

Distech Controls, le logo de Distech Controls, ECLYPSE est une marque déposée de Distech Controls.

BACnet est une marque enregistrée de American Society of Heating, Refrigerating and Air Conditioning Engineers. Bluetooth® est une marque déposée de Bluetooth SIG, Inc..

Toutes les autres marques sont la propriété de leurs déposants.