



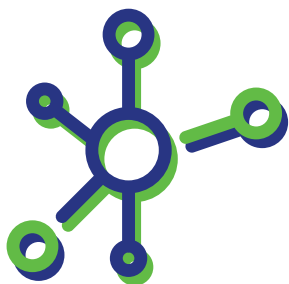
**DISTECH
CONTROLS™**

CADRE DE RÉFÉRENCE R2S CONNECT
GRÂCE AUX SOLUTIONS
DISTECH CONTROLS
L'ATTRACTIVITÉ AUGMENTÉE
DE VOTRE BIEN

LES 4 PILIERS FONDAMENTAUX

DES SOLUTIONS DISTECH CONTROLS RÉPONDANT PARFAITEMENT AU CADRE DE RÉFÉRENCE R2S CONNECT

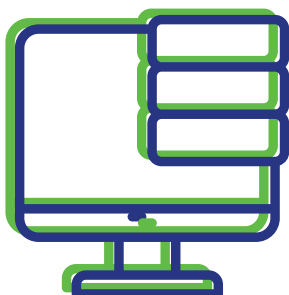
Nos solutions et produits s'inscrivent totalement dans une démarche de conformité à R2S Connect en s'appuyant sur les grands principes suivants :



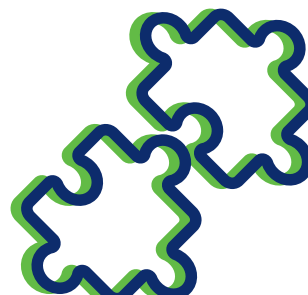
L'interopérabilité de nos solutions facilite l'échange entre les applications et les services du bâtiment.



L'ouverture de nos solutions permet aux systèmes d'évoluer dans le temps en minimisant l'impact sur les équipements et infrastructures déjà installés.



Notre portail développeurs offre un guide des bonnes pratiques en matière d'interfaces de programmation (API).



Nos méthodes d'interfaçage sont uniques et indépendantes des systèmes propriétaires.

Qu'est ce que le cadre de référence R2S Connect ?

Le R2S Connect est une déclinaison du cadre de référence R2S et porte sur les API du bâtiment qui se répartissent entre API terrain et API centrale.

Le cadre de référence R2S Connect permet aux propriétaires de bâtiments d'augmenter l'attractivité de leur bien, le différencier et faciliter l'implémentation de nouveaux services numériques.

LES RÉPONSES

CONCRÈTES DES SOLUTIONS DISTECH CONTROLS AUX EXIGENCES DE R2S CONNECT OU AUX BONNES PRATIQUES DE R2S CONNECT



ECLYPSE™ est une plateforme de contrôleurs connectés dernière génération, amenant un confort et une efficacité maximisés, ainsi qu'une ouverture et une connectivité embarquée inégalées, pour préparer les bâtiments aux défis présents et à venir.



Pour rendre la synergie possible entre le monde de l'automatisation du bâtiment et de l'informatique, Distech Controls possède un **portail développeurs**. Il offre un panel d'outils afin que les ETN* puissent développer des solutions répondant aux besoins des propriétaires de bâtiments.



Le déploiement de ces solutions ne serait pas possible sans les partenaires Distech Controls. C'est grâce au **programme Symbioz** que le tout s'anime : celui-ci met en relation des intégrateurs de systèmes avec des ETN rigoureusement sélectionnés. Ces acteurs partagent un ensemble de bonnes pratiques pour rendre les bâtiments plus performants en développant de nombreux services comme la géolocalisation intérieure ou encore l'installation d'un jumeau numérique (BOS).

Cas concrets d'applications du R2S Connect

API terrain et centrale	
Chiffrement de la communication	Le chiffrement des messages garantit la sécurité de la communication.
Style d'architecture API	Une architecture logicielle REST crée des services offrant interopérabilité entre systèmes hétérogènes.
API terrain	
Authentification	L'API supporte une authentification forte sécurisant l'accès au webservices.
Description de l'équipement	L'API permet de connaître la nature et les fonctions des équipements.
Données des capteurs	L'API permet de connaître et récupérer les données des capteurs.
Envoi des consignes aux actionneurs	L'API permet de piloter l'actionneur depuis un système tiers.
API centrale	
Liste des équipements	L'API permet une découverte exhaustive de l'ensemble des équipements via le réseau smart.
Zonage du site	L'API permet de constituer un référentiel normé et de positionner les équipements dans les zones.



Distech Controls met à disposition des fiches d'auto-évaluation auprès de la SBA, qui les centralise toutes. Ces fiches garantissent l'intégrité des fonctionnalités promises, dans le but de faciliter le travail du certificateur en rapport avec le label R2S Connect.

*Entreprise technologique du numérique

Relier les occupants aux bâtiments connectés pour améliorer le bien-être, la gestion des espaces et l'efficacité énergétique

Distech Controls permet aux bâtiments connectés de communiquer avec ses occupants grâce à des solutions basées sur des technologies avancées. En relation avec nos clients, nous concevons des solutions innovantes afin d'améliorer le bien-être, la gestion des espaces et l'efficacité énergétique des bâtiments. Nos passions pour l'innovation, la qualité et le développement durable guident notre stratégie. Distech Controls dessert plusieurs marchés géographiques au travers de ses divisions, de ses points de service et de son réseau d'intégrateurs et distributeurs officiels.