

# Collèges et universités

Solutions pour bâtiments connectés



Systemes ouverts de  
contrôle automatique  
des bâtiments offrant  
des environnements  
sains, stimulants et  
propices aux études

# Vous façonnez l'avenir. Disposez-vous de ce qu'il faut pour ce faire?

Chez Distech Controls™, nous comprenons que les universités doivent être des chefs de file en matière de technologie, d'innovation et de durabilité pour favoriser la productivité et le rendement de leurs étudiants et de leur personnel. Malheureusement, les systèmes de contrôle automatique des bâtiments (SCAB) n'ont pas toujours suivi ces tendances, entraînant des investissements importants et des coûts d'exploitation élevés pour un niveau de satisfaction des occupants mitigé. Que vos occupants se trouvent dans des salles de classe, des laboratoires de recherche, des bureaux ou des installations sportives, leurs besoins doivent être satisfaits.

Il ne s'agit pas seulement de faire confiance, il s'agit aussi de **donner du pouvoir**



#### Faculté et effectifs

Donnez au personnel enseignant la possibilité de régler instantanément l'éclairage, la température et les stores via une application mobile ou un écran tactile mural convivial.



#### Étudiants

Profitez d'environnements d'apprentissage plus productifs, confortables et sûrs avec une qualité d'air, une lumière et une température optimales.



#### Administrateurs

Créez un campus intelligent, tourné vers l'avenir, connecté à l'Internet des objets, qui attire les étudiants, tout en réduisant les coûts d'exploitation et la consommation d'énergie.





## Systèmes ouverts : L'investissement le plus sûr pour la viabilité scolaire de votre école

---

Les systèmes de bâtiment sont généralement basés sur des technologies propriétaires, proposées sous formes de solutions fermées, limitées en termes d'évolution - souvent onéreuses - par un fournisseur unique.

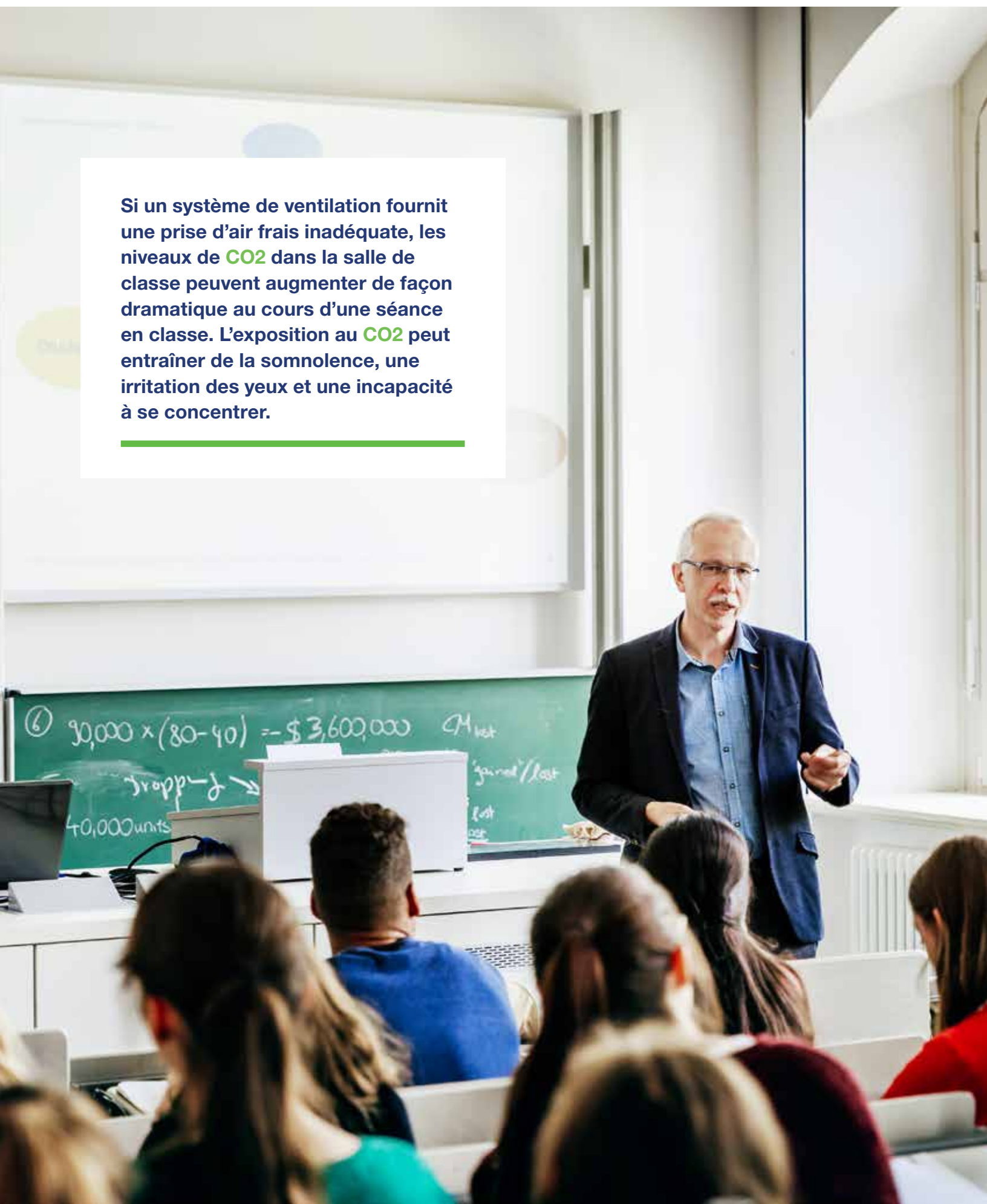
En revanche, l'engagement de Distech Controls envers les protocoles ouverts et les normes informatiques de l'industrie, combiné à une offre utilisant des technologies de pointe, crée une base durable qui supporte et évolue avec le cycle de vie de votre bâtiment, et vous permet de choisir les offres vous convenant le mieux parmi une liste de fournisseurs de services permettant de faire jouer la concurrence.





Si un système de ventilation fournit une prise d'air frais inadéquate, les niveaux de **CO2** dans la salle de classe peuvent augmenter de façon dramatique au cours d'une séance en classe. L'exposition au **CO2** peut entraîner de la somnolence, une irritation des yeux et une incapacité à se concentrer.

---





# Solutions pour bâtiments connectés

Comment les solutions pour bâtiments connectés contribuent à la sécurité

## Sécurité : À l'intérieur et à l'extérieur

Que ce soit en classe, dans les résidences ou sur les trottoirs, les détecteurs de présence SCAB allument le niveau d'éclairage approprié en cas de besoin et vous avertissent même avant l'extinction des lampes. Le SCAB relie également le système de badges pour le déverrouillage des portes et les options pour les applications de sécurité mobiles.

## Securité de l'information

La sécurité est primordiale lorsqu'il s'agit de protéger les étudiants, le personnel, la recherche et l'information sur les projets. Distech Controls propose des solutions de sécurité qui sont au-dessus des normes de l'industrie pour aider à garder vos données à l'abri dans notre matériel et nos logiciels.

Comment les solutions pour bâtiments connectés contribuent à l'innovation

## Campus intelligent : Intégration d'API

Créez un campus intelligent avec des applications mobiles conviviales pour que les étudiants puissent bénéficier des services fournis par leur campus tels que la réservation de salles et l'orientation, en connectant un logiciel tiers à la technologie du bâtiment comme l'API RESTful, BACnet IP et les contrôleurs connectés.

Comment les solutions pour bâtiments connectés aident à assurer l'efficacité

## Utilisation de l'espace

De nombreux responsables d'établissements estiment et déclarent manquer d'espace, alors que le taux d'utilisation moyen des surfaces disponibles se situe entre 46 et 67 pour cent. Avec le SCAB, les gestionnaires d'installations disposent de données fiables sur l'utilisation des espaces grâce à des tableaux de bord faciles à utiliser, leur permettant de gérer plus efficacement leur établissement.

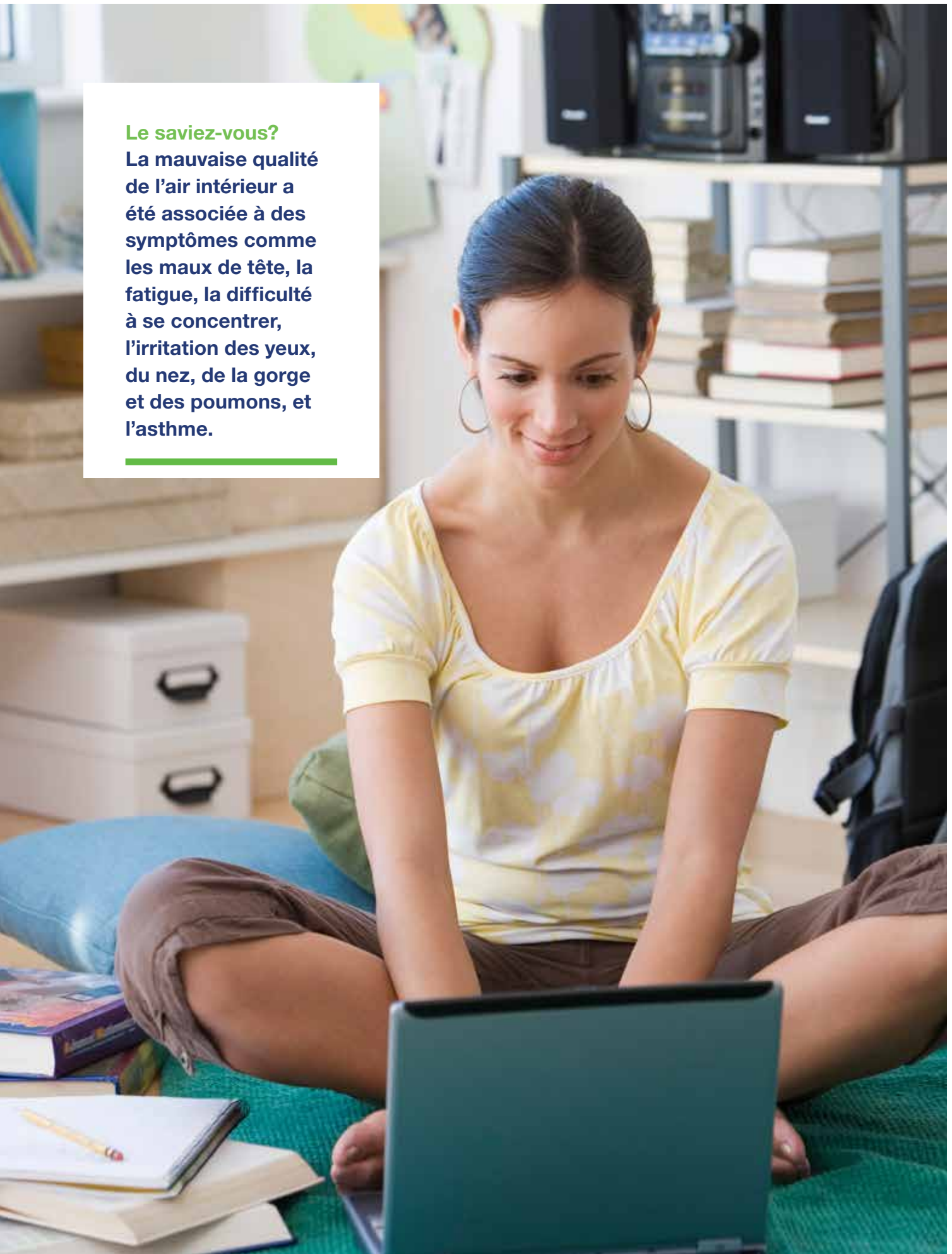
## Économies d'énergie

Une fois que votre SCAB a unifié vos systèmes, vous pouvez appliquer des contrôles de pointe qui vont au-delà des points de consigne de température programmés pour réduire la consommation d'énergie et les coûts.

**Le saviez-vous?**

**La mauvaise qualité de l'air intérieur a été associée à des symptômes comme les maux de tête, la fatigue, la difficulté à se concentrer, l'irritation des yeux, du nez, de la gorge et des poumons, et l'asthme.**

---



# Produits

---



## Contrôleur de série ECLYPSE

Série de produits connectés sur IP et Wi-Fi



## ENVYSION

Interface de conception graphique et de visualisation sensible, basée sur le Web



## Allure UNITOUCH et my PERSONIFY

Interface utilisateur à écran tactile et application mobile ultramoderne



## EC-Net

Plateforme Web multiprotocole de contrôle automatique de bâtiments et de gestion de l'énergie



# Relier les occupants aux bâtiments connectés pour améliorer le bien-être, la gestion des espaces et l'efficacité énergétique.

Distech Controls a établi la norme dans l'industrie pour des systèmes de gestion de l'énergie et des bâtiments innovateurs, rentables et vraiment ouverts qui aident à limiter les coûts d'exploitation et augmenter la durée de vie de vos installations.

Voici une sélection de collèges et d'universités qui façonnent l'avenir grâce aux solutions de Distech Controls :

- Université Stanford, Stanford, CA, États-Unis
- Université de Caroline du Nord à Greensboro, Greensboro, NC, États-Unis
- Résidence de l'Université Trinity International, Deerfield, IL, États-Unis
- Université de Bologne, Forli, Italie
- Université de Western Sydney (UWS) - Campus de Nirimba, Blacktown, NSW, Australie
- Université de Western Sydney (UWS) - Amélioration des installations d'enseignement, Parramatta, NSW, Australie
- Université de Melbourne, Installations de recherche Bio 21, Melbourne, Australie

En plus de nombreux autres établissements.

---

**DISTECH**  
CONTROLS™

---

Communiquez avec notre équipe dès aujourd'hui pour savoir comment nos solutions peuvent améliorer l'exploitation et réduire les coûts dans vos installations.

**[www.distech-controls.com](http://www.distech-controls.com)**

[sales@distech-controls.com](mailto:sales@distech-controls.com)