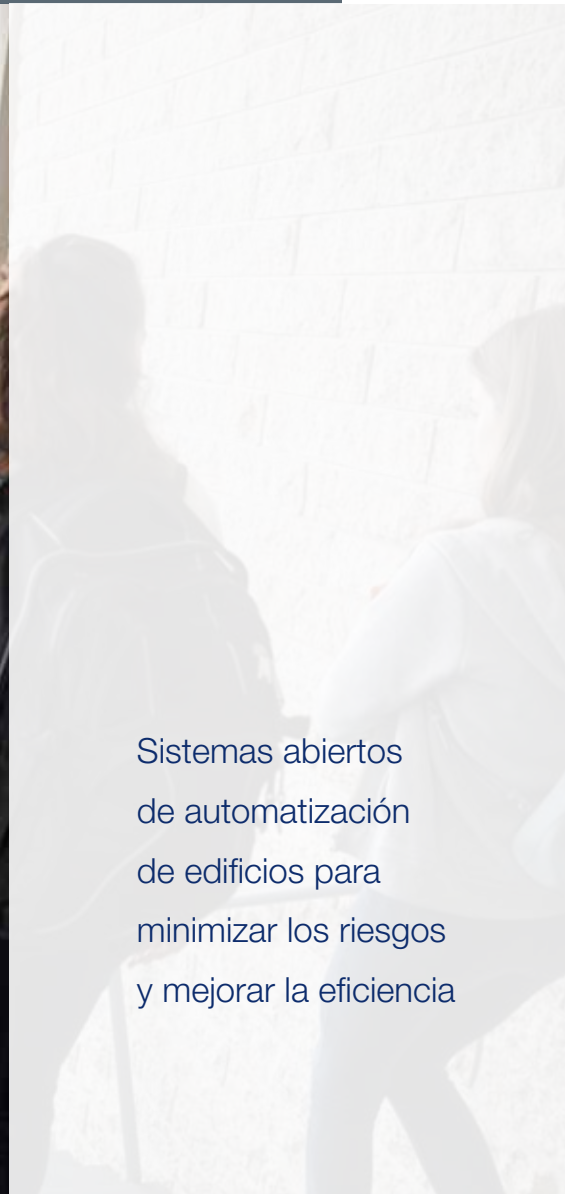


# Institutos y Universidades

Soluciones Para Edificios Conectados



Sistemas abiertos  
de automatización  
de edificios para  
minimizar los riesgos  
y mejorar la eficiencia

# Usted está dando forma al futuro. ¿Está equipado para él?

En Distech Controls™ somos conscientes de que las universidades deben estar a la cabeza en tecnología, innovación y sostenibilidad para fomentar la productividad y el rendimiento de sus estudiantes y personal. Desafortunadamente, los Sistemas de Automatización de Edificios no siempre han mantenido el ritmo de estas tendencias, haciendo que usted se sienta atrapado mientras gasta en exceso en costes operativos y de capital. Ya estén sus ocupantes en aulas, laboratorios de investigación, oficinas o instalaciones deportivas, sus necesidades deben satisfacerse de una variedad de maneras.

## No es solo una cuestión de encomendar, sino **de facultar**



### **Profesorado y personal**

Faculte a los profesores para que ajusten instantáneamente la iluminación, la temperatura y las personas desde el estrado de un aula a través de una aplicación móvil o una pantalla táctil montada en pared de uso sencillo.



### **Estudiantes**

Disfrutan de entornos de aprendizaje más productivos, confortables y seguros con una óptima calidad del aire, luz y temperatura.



### **Administradores**

Crean un campus inteligente del futuro conectado a través de Internet de las Cosas (IoT) que atrae a estudiantes, reduciendo al mismo tiempo los costes operativos y el consumo energético.



## Sistemas abiertos: La inversión más segura para la sostenibilidad académica de su escuela

---

Los sistemas de los edificios han sido tradicionalmente de carácter exclusivo y no flexible, como sí lo son los sistemas abiertos. Los sistemas exclusivos hablan diferentes idiomas, lo que da como resultado una visibilidad, datos y fiabilidad incompletos, y le dejan atado a un solo, y a menudo caro, proveedor de servicio.

Por el contrario, el compromiso de Distech Controls con los protocolos abiertos y los estándares de TI del sector, en combinación con nuestra oferta de la mejor tecnología dentro de su clase, crea una base sostenible que brinda apoyo y evoluciona con el ciclo de vida del sistema de su edificio, y deja que usted elija entre los precios competitivos de sus proveedores de servicio.



La exposición al **CO2** puede provocar somnolencia, irritación ocular e incapacidad para concentrarse. Si un sistema de ventilación proporciona una entrada de aire fresco inadecuada, los niveles de **CO2** en el aula pueden ascender enormemente en el transcurso de una sesión presencial.

---





# Soluciones para edificios conectados

---

Cómo las soluciones para edificios conectados ayudan con **la seguridad**

## **Seguridad: En el interior y el exterior**

Ya sea en clase, en residencias universitarias o en pasillos, los sensores de sistemas de automatización de edificios (BAS) de ocupación activan el nivel adecuado de luz cuando se necesita e incluso le alertan antes de que las lámparas se apaguen. También conecta el sistema de credenciales para desbloquear puertas y opciones para aplicaciones móviles de seguridad.

## **Seguridad de la información**

La seguridad tiene una importancia primordial cuando se trata de proteger la información de estudiantes, personal, investigaciones y proyectos. Distech Controls usa medidas de seguridad que se encuentran por encima de los estándares del sector para ayudar a mantener seguros sus datos en nuestro hardware y software.

Cómo las soluciones para edificios conectados ayudan con **la innovación**

## **Campus inteligente: Integración API**

Cree un campus inteligente con aplicaciones móviles de uso sencillo para que los estudiantes se comuniquen con los servicios y características del campus, como reserva de habitaciones y localización de direcciones, conectando software de terceros con tecnología del edificio como RESTful, API, BACnet IP y controladores conectados.

Cómo las soluciones para edificios conectados ayudan con **la eficiencia**

## **Utilización del espacio**

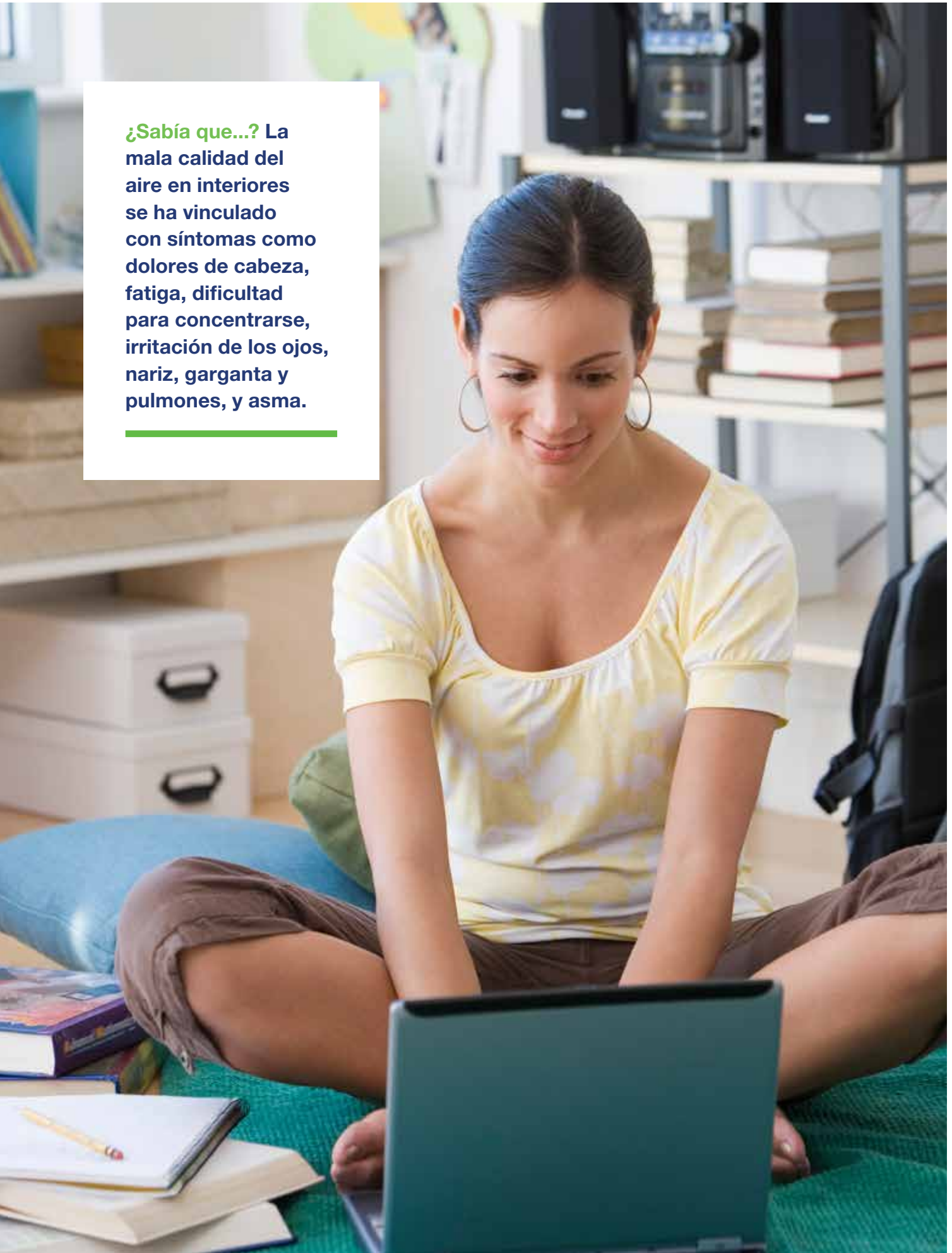
Muchas instituciones creen, y así lo exponen, que les falta espacio; sin embargo, la tasa promedio de utilización está entre un 46 y un 67 por ciento. Con BAS, los responsables de una instalación cuentan con datos fiables sobre la utilización del espacio, con paneles fáciles de usar, de modo que pueden gestionar su espacio existente con mayor eficacia.

## **Ahorro energético**

Una vez que su BAS haya unificado sus sistemas, usted puede aplicar controles sofisticados que vayan más allá de programar puntos de ajuste de la temperatura para reducir el consumo energético y ahorrar en los costes.

**¿Sabía que...?** La mala calidad del aire en interiores se ha vinculado con síntomas como dolores de cabeza, fatiga, dificultad para concentrarse, irritación de los ojos, nariz, garganta y pulmones, y asma.

---



# Productos

---



## Serie de controladores ECLYPSE

Serie de productos wi-fi y IP conectados



## ENVYSION

Interfaz de diseño gráfico y visualización basado en web con alta capacidad de respuesta



## Allure UNITOUCH y my PERSONIFY

Interfaz táctil del usuario y aplicación móvil con tecnología de vanguardia



## EC-Net

Plataforma multiprotocolo basada en web para la automatización y la gestión energética del edificio

# Conectando a las personas con soluciones para edificios inteligentes para ofrecer una mejor salud, mejores espacios y mejores eficiencias.

Distech Controls ha establecido el estándar del sector gracias a sus innovadores, rentables y verdaderamente abiertos sistemas de gestión energética y de edificios que ayudan a aumentar los ahorros operativos y la sostenibilidad a lo largo de todo el ciclo de vida de sus instalaciones.

La que sigue es una muestra de institutos y universidades que están moldeando el futuro con soluciones de Distech Controls:

- Universidad de Stanford, Stanford, CA, Estados Unidos
- Universidad de Carolina del Norte en Greensboro, Greensboro, NC, Estados Unidos
- Residencia Universitaria de la Universidad Internacional de Trinity, Deerfield, IL, Estados Unidos
- Universidad de Boloña, Forli, Italia
- Universidad de Western Sydney (UWS) - Nirimba Campus, Blacktown, Nueva Gales del Sur, Australia
- Universidad de Western Sydney (UWS) - Actualización del Centro de Enseñanza, Parramatta, Nueva Gales del Sur, Australia
- Universidad de Melbourne, Instalaciones de Investigación Bio 21, Melbourne, Australia.

Y muchas más.

---

**DISTECH**  
CONTROLS™

---

Póngase en contacto hoy con nuestro equipo para saber cómo nuestras soluciones pueden mejorar las operaciones y ahorrar en los costes de sus instalaciones.

[www.distech-controls.com](http://www.distech-controls.com)

[sales@distech-controls.com](mailto:sales@distech-controls.com)